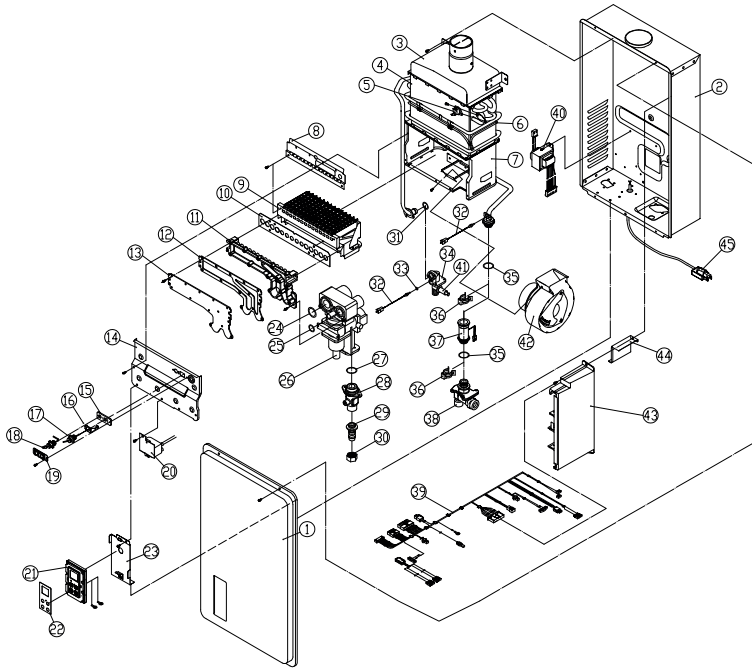


REFACCIONAMIENTO



POSICIÓN	REFACCIÓN	KASPRO-16N	KASPRO-16P	CÓDIGO
1	TAPA FRONTAL KASPRO-16	✓	✓	R-KASP16-TPA.FRONT
4	INTERCAMBIADOR DE CALOR KASPRO-16	✓	✓	R-KASP16-INT.CAL
5	INTERRUPTOR DE SOBRE TEMPERATURA	✓	✓	R-KASP16-INT.S.TEM
6	FUSIBLE DE TEMPERATURA	✓	✓	R-KASP16-FUS.TEMP
9	CONJUNTO DE CÁMARA DE QUEMADOR (LPG/NG)	✓	✓	R-KASP16-CAM.QU.NP
9, 11, 24, 25, 26, 27, 28	CONJUNTO DE TUBERIA DE GAS (KASPRO-16N)	✓		R-KAP16-C.TUB.GA.N
9, 11, 24, 25, 26, 27, 28	CONJUNTO DE TUBERIA DE GAS (KASPRO-16P)		✓	R-KAP16-C.TUB.GA.P

POSICIÓN	REFACCIÓN	KASPRO-16N	KASPRO-16P	CÓDIGO
11	CONJUNTO COLECTOR (KASPRO-16N)	√		R-KASP16-CNJ. COL.N
	CONJUNTO COLECTOR (KASPRO-16P)		√	R-KASP16-CNJ. COL.P
16	ORING (P16) SENSOR DE FLUJO DE AGUA	√	√	R-KASP16-ORING-P16
17	ELECTRODO DE IGNICIÓN	√	√	R-KASP16-ELEC. IGNI
18	SENSOR DE OXIGENO	√	√	R-KASP16-SENS. OXIG
20	SISTEMA DE IGNICIÓN	√	√	R-KASP16-IGNICION
21	CONTROL TEMPERATURA PCB KASPRO-16	√	√	R-KASP16-CTRL. TEMP
24	ORING (P26) VALVULA DE GAS PROPORCIONAL	√	√	R-KASP16-ORING-P26
25	ORING (P18) VALVULA DE GAS PROPORCIONAL	√	√	R-KASP16-ORING-P18
26	VALVULA PROPORCIONAL DE GAS (GN-GLP)	√	√	R-KASP16-VA. PR.GAS
27	ORING (P24) CONECTOR DE ENTRADA DE GAS	√	√	R-KASP16-ORING-P24
28	CONECTOR DE ENTRADA DE GAS	√	√	R-KAP16-CNT. ENT.GA
31	ORING (P12.5) SALIDA DE AGUA CALIENTE	√	√	R-KAP16-ORIN-P12.5
32	TERMISTOR	√	√	R-KASP16-TERMISTOR
34	ORING (P4) PARA TERMISTOR	√	√	R-KASP16-ORING-P4
37	SENSOR DE FLUJO DE AGUA	√	√	R-KASP16-SENS. AGUA
39	CABLEADO DE CONEXIÓN	√	√	R-KAP16-CBLAD. CONE
40	TRANSFORMADOR	√	√	R-KASP16-TRANSF
41	VALVULA CHECK	√	√	R-KASP16-VALV. CHEC
42	MOTOR VENTILADOR	√	√	R-KASP16-MOT. VENTI
43	TARJETA DE CONTROL PCB	√	√	R-KASP16-T.CONT. PC
45	CABLE DE ALIMENTACION KASPRO-16	√	√	R-KASP16-CBL. ALIM