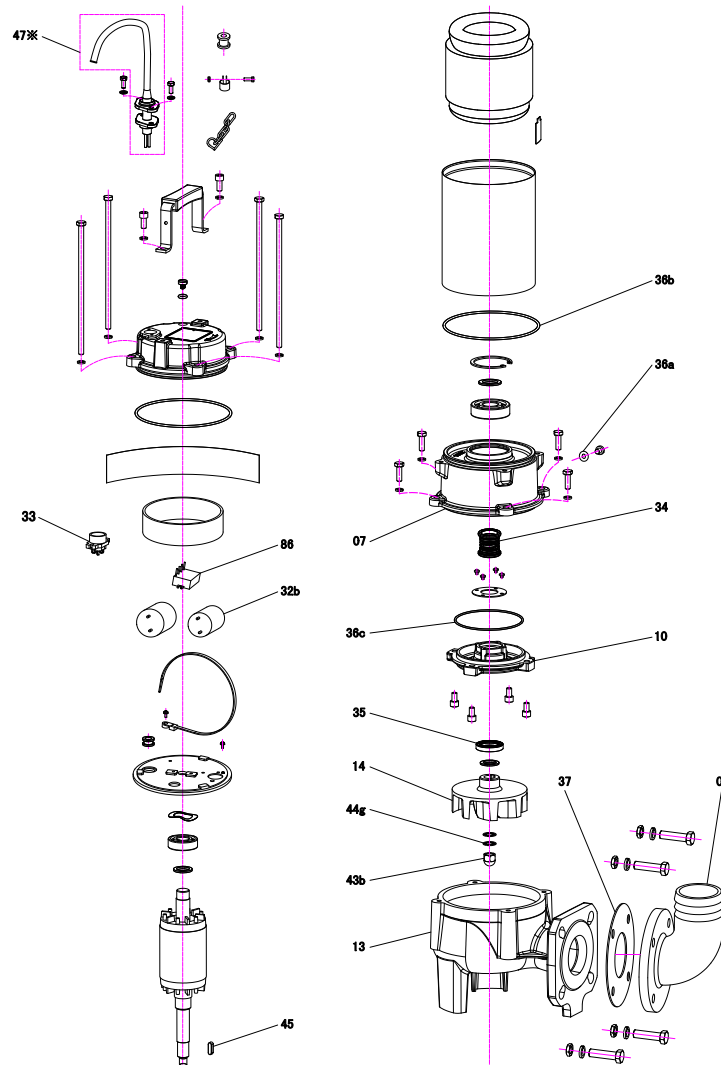


» **DESPIECE**

**MOTOBOMBA SUMERGIBLE  
PARA LODOS**



» **TABLA DE ESPECIFICACIONES**

POSICIÓN	DESCRIPCION	STR2.5-20-1230A	STR2.5-20-3230	STR2.5-30-3230	STR2.5-40-3230	CÓDIGO
01	BRIDA STR2.5 20/1230 A 40/3230	✓	✓	✓	✓	R-STR2.5N-BRD
07	CAMARA ACEITE STR2.5 20/1230 A 40/3230	✓	✓	✓	✓	R-STR2.5N-CDA
10	PLATO PORTASELLO STR2.5 20 A 40	✓	✓	✓	✓	R-STR2.5N-PPS
13	CUERPO DE BOMBA STR2.5 20/1230 A 40/3230	✓	✓	✓	✓	R-STR2.5N-CB
14	IMPULSOR STR2.5 30-40/3230			✓	✓	R-STR2.5N/30-IMP
	IMPULSOR STR2.5 20/1230-20/3230	✓	✓			R-STR2.5N/20-IMP
	KIIXON STR2.5 20/3230		✓			R-STR2.5N/20-KLX
33	KIIXON STR2.5 30/3230			✓		R-STR2.5N/30-KLX
	KIIXON STR2.5-3-4				✓	R-STR2.5-3-4N/KLX
34	SELLO MECÁNICO STR2.5 20/120 A 40/3230	✓	✓	✓	✓	R-STR2.5N-SM
35	RETEN STR2.5 20 A 40 Y STR3 30HP	✓	✓	✓	✓	R-STR2.5N-RTN
36	KIT O-RING STR2.5 20/1230 A 40/3230	✓	✓	✓	✓	R-STR2.5N-ORG
37	JUNTA DE BRIDA STR2.5 20/1230 A 40/3230	✓	✓	✓	✓	R-STR2.5N-JDB
43b	TUERCA IMPULSOR STR2.5 20 Y 40 HP Y STR3	✓	✓	✓	✓	R-STR2.5N-TDI
44g	ARAND. IMPULSOR STR2.5 20/1230 A 40/3230	✓	✓	✓	✓	R-STR2.5N-ARIMP
45	CUÑA STR2.5 20-40/3230			✓	✓	R-STR2.5N-CUÑA
	CUÑA STR2.5 20 HP Y STR3	✓				R-STR2.5N/20-CUÑA
47	CABLE CONECTOR STR2.5 20-40/3230		✓	✓	✓	R-STR2.5N-CC
	CABLE CONECTOR Y FLOTADOR STR2.5 20/1230	✓				R-STR2.5N/20-CCFL
86	RELAY STR2.5 20/1230	✓				R-STR2.5N/20-RLE
32b	CAPACITOR STR2.5-20-1230A	✓				R-STR2.5N-CAP